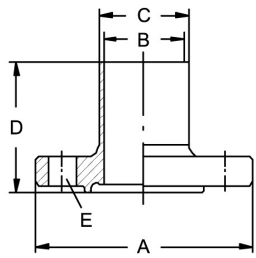
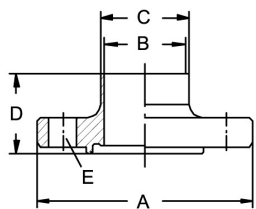


Aseptik-/Hygiene-Flanschverbindung DIN 11853-2 + DIN 11864-2

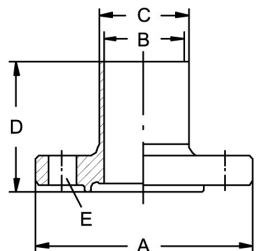
Art.Nr.	EUR	Art.Nr.	EUR
---------	-----	---------	-----

Nutflansch DIN, DIN 11864-2


DN	A	B	C	D	E	AISI316L-1.4404	AISI316L-1.4435
10	54	10	13	41,5	4xM8x30	481330	472330
15	59	16	19	41,5	4xM8x30	481331	472331
20	64	20	23	41,5	4xM8x30	481332	472332
25	70	26	29	41,5	4xM8x30	481333	472333
32	76	32	35	46,5	4xM8x30	481334	472334
40	82	38	41	46,5	4xM8x30	481335	472335
50	94	50	53	46,5	4xM8x30	481336	472336
65	113	66	70	55,5	8xM8x30	481337	472337
80	133	81	85	59,5	8xM10x35	481338	472338
100	159	100	104	59,5	8xM10x40	481339	472339
125	183	125	129	61,5	8xM10x40	481341	472341
150	213	150	154	61,5	8xM12x50	481342	472342

Nutflansch DIN, DIN 11853-2


DN	A	B	C	D	E	AISI316L-1.4404
10	54	10	13	25,5	4xM8x30	472230
15	59	16	19	25,5	4xM8x30	472231
20	64	20	23	25,5	4xM8x30	472232
25	70	26	29	25,5	4xM8x30	472233
32	76	32	35	25,5	4xM8x30	472234
40	82	38	41	25,5	4xM8x30	472235
50	94	50	53	25,5	4xM8x30	472236
65	113	66	70	25,5	8xM8x30	472237
80	133	81	85	27,5	8xM10x35	472238
100	159	100	104	27,5	8xM10x40	472239
125	183	125	129	29,5	8xM10x40	472241
150	213	150	154	29,5	8xM12x50	472242

Nutflansch ASME, DIN 11864-2 (AISI316L-1.4404)


DN	A	B	C	D	E	AISI316L-1.4404
1"	66	22,1	25,4	41,5	4xM8x30	481503
1,5"	79	34,8	38,1	46,5	4xM8x30	481504
2"	92	47,5	50,8	46,5	4xM8x30	481505
2,5"	107	60,2	63,5	55,5	8xM8x30	481506
3"	125	72,9	76,2	57,5	8xM10x35	481507
4"	157	97,4	101,6	59,5	8xM10x40	481508